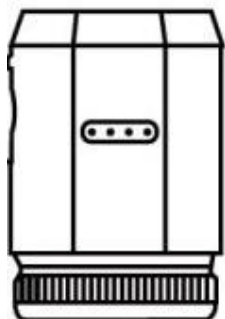




ShortCam Mini 使用指南



型号：LC-AS21 Mini

制造商：深圳市朗驰欣创科技股份有限公司

生产地址：深圳市南山区西丽街道中山园路 1001 号 TCL 科学园 F2 栋 5 楼 B

服务热线：4001-386-389 转 2

网址：<http://www.launchdigital.net/>

目 录

- 一、产品简介及特性 1
 - 1.1. 产品简介..... 1
 - 1.2. 产品特性..... 1
- 二、整机使用说明..... 2
- 三、软件安装及功能界面说明 3
 - 3.1 PC 客户端软件运行环境要求： 3
 - 3.2 PC 客户端软件下载及安装 3
 - 3.3 PC 客户端软件功能界面说明 3
- 四、PCB 诊断详细操作使用说明..... 5
- 五、装箱清单 6
- 六、产品版本升级及技术支持 6

一、产品简介及特性

1.1. 产品简介

ShortCam Mini PCB 速诊仪是一款针对手机主板维修的单光红外热成像检测工具，可快速定位 PCBA 短路、漏电的故障元件，能高效解决传统漏电检测效率低、操作难度大等问题。

1.2. 产品特性

- 高清晰热成像，细节更清晰，支持一键速查功能，快速精准定位高温器件位置；
- 红外镜头可拆卸，可通过专用支架安装至显微镜上，操作简单，一机多用；
- 支架可灵活伸缩调节高度，便于收纳，全面提升用户体验，满足不同场景需求。

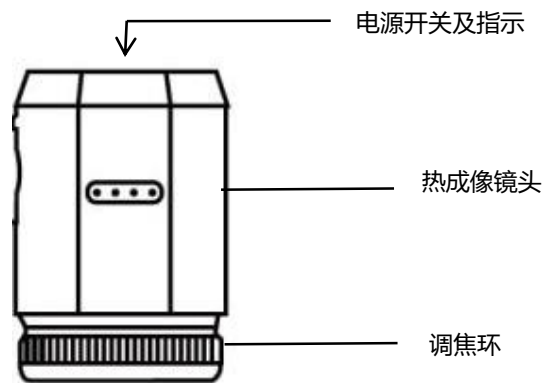
产品参数

红外部分参数		ShortCam Mini	
探测器类型		非制冷氧化钒(VOx)探测器	
分辨率		256*192	
波长范围		7.5~13.5 um	
镜头视角		25°*18°	
测温范围		-20℃~550℃	
测温距离		5cm~25cm	
测温精度		±5℃或±5%（取最大值）	
接口和显示功能			
显示模式		白热、铁红、彩虹	
连接方式		Type-C USB2.0	
图片存储格式		JPG	
物理特性			
产品尺寸/重量		47.5*34*31mm/36.1g	
安装		即插即用，无需安装	
输入电源电压		5V DC	
功耗		2.5W	
存放温度范围		-20℃~60℃	
工作环境		3℃~45℃，95%相对湿度	

二、整机使用说明

- 1、拆开 ShortCam Mini 整机包装，按照装箱清单清点整机组件（整机组件主要有主机、支架&数据线）；
- 2、使用支架的 Type-C 数据线连接电脑和 ShortCam Mini 主机，电源指示蓝灯闪烁，25s 左右指示灯稳定为常亮状态，ShortCam Mini 软件上可正常显示图像。
- 3、根据高度不同，可转动调焦环进行清晰度调节，若需要搭配显微镜使用，可直接将热成像镜头部分从支架上取下，使用 Type C 数据线供电即可在显微镜上使用。

产品示意图如下：



三、软件安装及功能界面说明

3.1 PC 客户端软件运行环境要求：

ShortCam Mini 软件对电脑配置有一定要求，满足以下要求则 ShortCam Mini 客户端软件可流畅运行

电脑 CPU 处理器：I3 5 代及以上型号


内存大小：8G 及以上

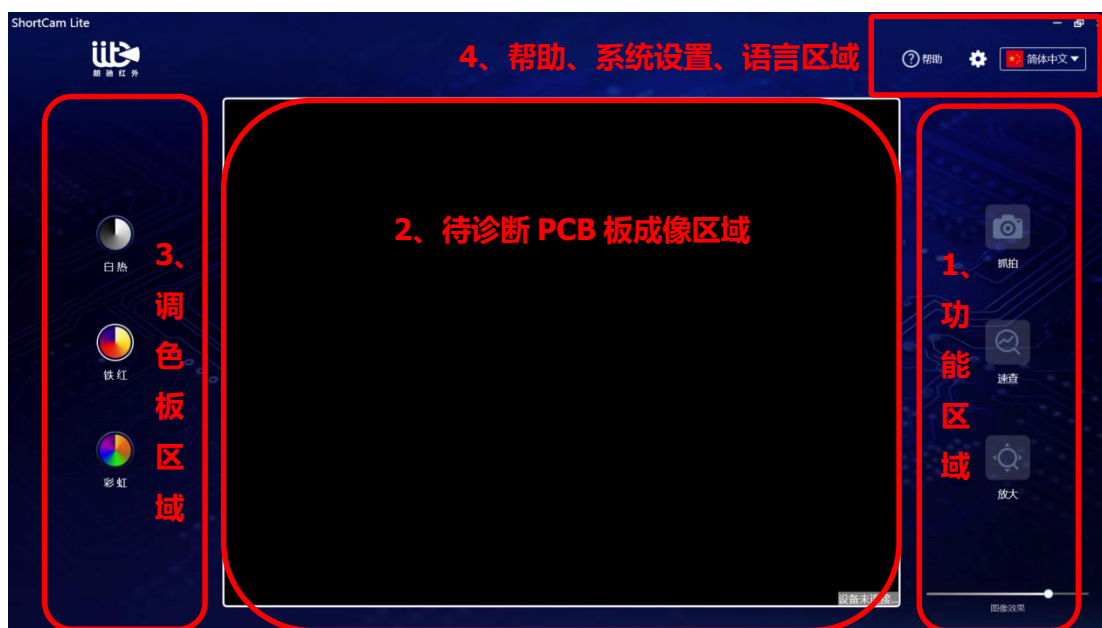
操作系统为：Windows 7/Windows 10/Windows 11

3.2 PC 客户端软件下载及安装


- 1、PC 客户端软件可通过打开朗驰官方网站（<http://www.launchdigital.net/>），依次点击“服务与支持”->“下载中心”，选择“单光速诊仪 ShortCam Mini PC 客户端软件”进行下载；
- 2、解压安装包后，执行 ShortCam Mini 客户端安装软件，根据提示依次点击下一步操作，安装完成后即可正常使用；

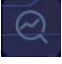
3.3 PC 客户端软件功能界面说明


客户端软件安装完成后，双击  桌面快捷方式即可打开，软件整体界面按照功能区共划分为 4 个区域，整体界面及功能菜单布局区域如下图：



(1) 功能区域

【抓拍】 点击客户端软件  按钮，可以抓拍当前检测主板图片，保留维修数据供日后维修参考使用，可使用**快捷键 C**，抓拍的照片默认保存在 C:\ShortCam Mini\Record。

【速查】 点击客户端软件  按钮，图像自动切换成白热模式，并将画面最高温位置显示高亮黄色，快速定位主板发热位置，也可以手动调整温宽，筛选出区域最高温。

【放大】 客户端软件  按钮，再长按鼠标左键框选红外实时画面，可以实现对发热元器件局部放大观察，以满足维修细节处理。

【图像效果】 拖动温宽条，可根据需要，展示对应温宽范围的图像效果。

(2) 待诊断 PCB 板成像区域

将需要维修的 PCB 主板通电后放置在图像中心（如有屏蔽罩需去除屏幕罩），可以在此区域查看到待诊断 PCB 板的影像，如果画面有多处高温区域，可以拉动此区域左侧的垂直温宽条，筛选出区域最高温。

(3) 调色板区域

调色板区域有三种调色板可选择，可根据使用习惯选择白热、铁红、彩虹调色板模式。

(4) 帮助、系统设置、语言区域

【帮助】

点击此按钮，可以阅读设备使用的常见问题帮助，如设备连接不上的处理方法，如有其他技术咨询，可以联系售后客户服务热线处理。

【系统设置】



系统设置的用户配置栏，可以切换温度单位，分别可以选择摄氏度(°C)、华氏度(°F)、开摄氏度(K)，可设置数据存储的位置，以及设置数据保留大小。



系统设置的用户栏可以查询软件版本和固件版本，可以访问朗驰官方网站，检查软件版本更新。

【语言设置】



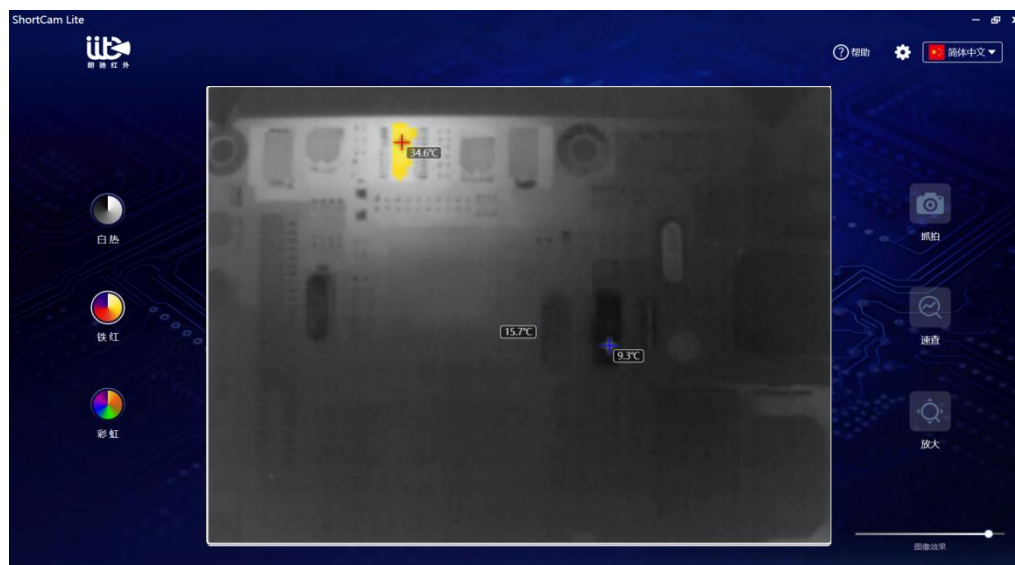
点击语言设置下拉窗口，显示可选择“简体中文”、“English（英语）”、“Espanol（西班牙语）”三种语言，用户可根据需要设置语言种类。

四、PCB 诊断详细操作使用说明

在按照上文步骤进行整机连接电脑、软件正常安装后，可以开始进行 PCB 诊断功能的正常使用，具体操作步骤如下：

- (1) 将 ShortCam Mini 设备上电开机，通过 ShortCam Mini 客户端对设备进行操作。
- (2) 点击软件界面的“速查”按钮，画面即定位出问题主板高温区域。
- (3) 用鼠标拽动右侧的温宽条，即可筛查出故障点。

正常诊断成像画面如下：



五、装箱清单

序号	名称	数量
1	主机	1
2	支架&数据线一体	1
3	保修卡	1
4	合格证	1

六、产品版本升级及技术支持

联系电话：4001-386-389 转 2

请从官网获取最新软件及固件版本：<http://www.launchdigital.net/>